



# 2017 CALENDRIER DE COLLECTE

Saint-Guy



### JANVIER

D	L	M	M	J	V	S
1	2	3	4	5	6	7
8	9	10	11	12	13	14
15	16	17	18	19	20	21
22	23	24	25	26	27	28
29	30	31				

### FÉVRIER

D	L	M	M	J	V	S
			1	2	3	4
5	6	7	8	9	10	11
12	13	14	15	16	17	18
19	20	21	22	23	24	25
26	27	28				

### MARS

D	L	M	M	J	V	S
			1	2	3	4
5	6	7	8	9	10	11
12	13	14	15	16	17	18
19	20	21	22	23	24	25
26	27	28	29	30	31	

### AVRIL

D	L	M	M	J	V	S
						1
2	3	4	5	6	7	8
9	10	11	12	13	14	15
16	17	18	19	20	21	22
23	24	25	26	27	28	29

### MAI

D	L	M	M	J	V	S
30	1	2	3	4	5	6
7	8	9	10	11	12	13
14	15	16	17	18	19	20
21	22	23	24	25	26	27
28	29	30	31			

### JUIN

D	L	M	M	J	V	S
				1	2	3
4	5	6	7	8	9	10
11	12	13	14	15	16	17
18	19	20	21	22	23	24
25	26	27	28	29	30	

### JUILLET

D	L	M	M	J	V	S
						1
2	3	4	5	6	7	8
9	10	11	12	13	14	15
16	17	18	19	20	21	22
23	24	25	26	27	28	29

### AOÛT

D	L	M	M	J	V	S
30	31	1	2	3	4	5
6	7	8	9	10	11	12
13	14	15	16	17	18	19
20	21	22	23	24	25	26
27	28	29	30	31		

### SEPTEMBRE

D	L	M	M	J	V	S
					1	2
3	4	5	6	7	8	9
10	11	12	13	14	15	16
17	18	19	20	21	22	23
24	25	26	27	28	29	30

### OCTOBRE

D	L	M	M	J	V	S
1	2	3	4	5	6	7
8	9	10	11	12	13	14
15	16	17	18	19	20	21
22	23	24	25	26	27	28
29	30	31				

### NOVEMBRE

D	L	M	M	J	V	S
			1	2	3	4
5	6	7	8	9	10	11
12	13	14	15	16	17	18
19	20	21	22	23	24	25
26	27	28	29	30		

### DÉCEMBRE

D	L	M	M	J	V	S
					1	2
3	4	5	6	7	8	9
10	11	12	13	14	15	16
17	18	19	20	21	22	23
24	25	26	27	28	29	30
31						



	← Ordures
	← Matières recyclables*
	← Autre collecte
+	← Encombrants*

\*Liste des matières acceptées au verso

## légende



# 2017

## CALENDRIER DE COLLECTE

Saint-Guy

### BAC BLEU

## matières RECYCLABLES

### Papier

Journaux, livres, revues, circulaires, catalogues, enveloppes

### Carton

Carton ondulé (boîtes de gros carton) ou plat (boîtes de céréales), carton en pâte (boîtes d'œufs), carton multicouche (lait, soupe et jus Tetra Pak®), boîtes de carton/métal (jus congelés, Quick®)

### Verre

Bouteilles et pots de verre, peu importe le format et la couleur

### Plastique

Contenants et emballages de plastique numérotés 1, 2, 3, 4, 5 et 7, cartouches d'imprimantes, les sacs de plastique et les contenants d'huile usée entièrement vides sont acceptés.

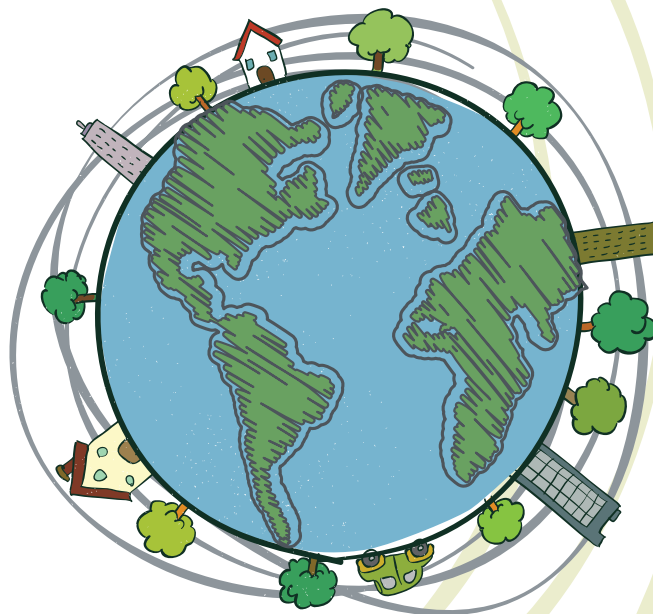
### Métal

Boîtes de conserve, canettes, couvercles, papier et assiettes d'aluminium propres, ainsi que les pièces de métal de petite taille.

## + collecte d'ENCOMBRANTS

Sont acceptés dans la collecte d'encombrants les gros rebuts qui ne peuvent être déposés dans les écocentres.

En voici la liste : matelas, futon, mobilier inutilisable, caoutchouc, styromousse, laine minérale et autres isolants, tapis, boyaux, toile (abri, piscine, etc.), revêtement de résidence en vinyle (clapboard), prélat et tuiles, papier goudronné, plastique rigide (douches, bassins de jardin, etc.).



## les ÉCOCENTRES

Ouverts de la semaine  
du 12 avril au 11 novembre inclusivement

Pensez aux écocentres pour ce que vous ne pouvez pas mettre au recyclage ou au bac brun. Ce que vous y apporterez sera recyclé ou réutilisé. Vérifiez la liste des matières acceptées!

### RÉCUPÉRATION DES BASQUES

**2, route à Cœur**

**Notre-Dame-des-Neiges**

**418 851-1366**

**[www.recuperationdesbasques.com](http://www.recuperationdesbasques.com)**

Mercredi, jeudi, vendredi et samedi  
de 8 h à 12 h et de 13 h à 16 h

### ON Y ACCEPTE LES MATIÈRES SUIVANTES :

Meubles et électroménagers

Matériel électronique, informatique et électrique

Résidus domestiques dangereux

piles, huiles, peintures, pesticides, aérosols, etc.

Bois

Résidus verts

feuilles, branches, herbe (gazon), résidus de jardin

Métal

Vêtements et accessoires

(réutilisables uniquement)

Pneus de diamètre maximum 48 po

Matériaux de construction et de rénovation

portes, fenêtres, évier

Matériaux secs

bardeaux d'asphalte, gypse, vitre, miroir, toilette, céramique

Déchets volumineux

Des frais s'appliquent au-delà d'un certain volume et pour certaines matières.

## des questions?

Pour des questions concernant la liste des matières acceptées et refusées, contactez la ligne info de Co-éco.

Pour des questions en lien avec la collecte, contactez votre municipalité.



**LIGNE INFO**

**1 888 856-5552**

**[www.collectequicarbure.com](http://www.collectequicarbure.com)**