



2019

CALENDRIER DE COLLECTE

Saint-Simon



JANVIER

D	L	M	M	J	V	S
		1	2	3	4	5
6	7	8	9	10	11	12
13	14	15	16	17	18	19
20	21	22	23	24	25	26
27	28	29	30	31		

FÉVRIER

D	L	M	M	J	V	S
					1	2
3	4	5	6	7	8	9
10	11	12	13	14	15	16
17	18	19	20	21	22	23
24	25	26	27	28		

MARS

D	L	M	M	J	V	S
					1	2
3	4	5	6	7	8	9
10	11	12	13	14	15	16
17	18	19	20	21	22	23
24	25	26	27	28	29	30
31						

AVRIL

D	L	M	M	J	V	S
	1	2	3	4	5	6
7	8	9	10	11	12	13
14	15	16	17	18	19	20
21	22	23	24	25	26	27
28	29	30				

MAI

D	L	M	M	J	V	S
			1	2	3	4
5	6	7	8	9	10	11
12	13	14	15	16	17	18
19	20	21	22	23	24	25
26	27	28	29	30	31	

JUIN

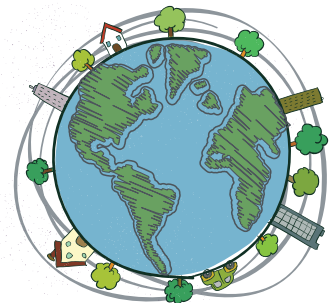
D	L	M	M	J	V	S
						1
2	3	4	5	6	7	8
9	10	11	12	13	14	15
16	17	18	19	20	21	22
23	24	25	26	27	28	29
30						

JUILLET

D	L	M	M	J	V	S
	1	2	3	4	5	6
7	8	9	10	11	12	13
14	15	16	17	18	19	20
21	22	23	24	25	26	27
28	29	30	31			

AOÛT

D	L	M	M	J	V	S
				1	2	3
4	5	6	7	8	9	10
11	12	13	14	15	16	17
18	19	20	21	22	23	24
25	26	27	28	29	30	31



SEPTEMBRE

D	L	M	M	J	V	S
1	2	3	4	5	6	7
8	9	10	11	12	13	14
15	16	17	18	19	20	21
22	23	24	25	26	27	28
29	30					

OCTOBRE

D	L	M	M	J	V	S
		1	2	3	4	5
6	7	8	9	10	11	12
13	14	15	16	17	18	19
20	21	22	23	24	25	26
27	28	29	30	31		

NOVEMBRE

D	L	M	M	J	V	S
					1	2
3	4	5	6	7	8	9
10	11	12	13	14	15	16
17	18	19	20	21	22	23
24	25	26	27	28	29	30

DÉCEMBRE

D	L	M	M	J	V	S
1	2	3	4	5	6	7
8	9	10	11	12	13	14
15	16	17	18	19	20	21
22	23	24	25	26	27	28
29	30	31				

LÉGENDE

COLLECTES

- Ordures
- Sac bleu*
- Bac brun*
- Ordures + Bac brun*
- Bac brun* + Encombrants*
- Bac brun* + Plastiques agricoles
- Encombrants*
- Plastiques agricoles

*Liste des matières acceptées au verso

Les collectes étant effectuées très tôt le matin, merci de sortir les bacs au chemin la veille.



2019

CALENDRIER DE COLLECTE

Saint-Simon



SAC BLEU | matières RECYCLABLES

Les matières doivent être logées dans des sacs bien attachés.

✓ ACCEPTÉES **✗ REFUSÉES**

Papier et carton

Revues, annuaires, cartons à œufs, contenants de lait ou de jus, sacs en papier, papier de bureau

Papier et ruban d'emballage métallisé, ciré ou plastifié, papiers-mouchoirs et essuie-tout

Verre

Bouteilles et pots, peu importe la couleur

Vaisselle, Pyrex™, céramique, porcelaine, ampoules, vitre

Plastique

Contenants numérotés 1 à 7, sacs (sac de sacs), cartouches d'encre, contenants d'huile usée complètement vides

Styromousse, sacs de croustilles, plastique rigide non numéroté, toiles et bâches

Métal

Boîtes de conserve, couvercles, aluminium (canettes, papier, assiettes)

Contenants sous pression, piles

Ces listes ne sont pas exhaustives. Dans le doute, consultez l'application Ça va où? de Recyc-Québec sur votre téléphone intelligent.

+ | collecte d'ENCOMBRANTS

Sont acceptés dans la collecte d'encombrants les gros rebuts qui ne peuvent être déposés dans les écocentres.

En voici la liste : matelas, futon, mobilier inutilisable, caoutchouc, styromousse, laine minérale et autres isolants, tapis, boyaux, toile (abri, piscine, etc.), revêtement de résidence en vinyle (clapboard), préclart et tuiles, papier goudronné, plastique rigide (douches, bassins de jardin, etc.).

🌿 | dépôt VERT

28, rue de l'Église, à l'arrière de la salle Ernest-Lepage

Résidus de gazon, de plantes, de jardin et de feuilles mortes, branches

Des affiches indiquent où déposer chaque matière

Accessible en tout temps (sauf l'hiver)

BAC BRUN | matières ORGANIQUES

Les sacs **compostables** sont désormais acceptés. L'utilisation de sacs de papier, de journal ou de carton demeure toujours une bonne pratique.

Résidus alimentaires (crus, cuits ou périmés)

Fruits et légumes
Viandes, volailles et os
Poissons, fruits de mer
Œufs et coquilles
Écales de noix et noyaux de fruits
Produits laitiers
Graisse animale et végétale
Pâtes, pain, céréales, riz
Gâteaux, biscuits, bonbons
Tartinade, confiture, condiments
Café, filtres à café et sachets de thé
Aliments frits ou en sauce

Résidus verts

Fleurs et plantes
Résidus de jardin et de plate-bande

Papier et carton souillés

Boîtes de pizza, de pâtisserie
Essuie-tout
Serviettes de table



ÉCOCENTRE

Ouvert du 17 avril au 16 novembre inclusivement du mercredi au samedi de 8 h à 12 h et de 13 h à 16 h

Pensez à l'écocentre pour ce que vous ne pouvez pas mettre au recyclage ou au bac brun. Ce que vous y apporterez sera recyclé ou réutilisé. Vérifiez la liste des matières acceptées!

RÉCUPÉRATION DES BASQUES

2, route à Cœur Notre-Dame-des-Neiges
418 851-1366
www.recuperationdesbasques.com

ON Y ACCEPTE LES MATIÈRES SUIVANTES :

Bois
Résidus verts
Feuilles, branches, herbe(gazon), résidus de jardin
Métal
Vêtement et accessoires
(réutilisables uniquement)
Pneus
de diamètre maximum 48 po
Matériaux de construction et de rénovation
Portes, fenêtres, éviers
Matériaux secs
Bardeaux d'asphalte, gypse, vitre, miroir, toilette, céramique
Déchets volumineux

Point de dépôt accessible à l'année
du lundi au vendredi
de 8 h à 16 h

Matériel électronique, informatique et électrique
ordinateurs, télévisions, système de son, récepteur numérique, etc.
Résidus domestiques dangereux
piles, huiles, peintures, pesticides, aérosols, fluorescents et fluo-compacts

des questions?

Pour des questions concernant la liste des matières acceptées et refusées, contactez la ligne info de Co-éco.



1 888 856-5552
www.collectequicarbure.com

Pour des questions en lien avec la collecte, contactez la MRC les Basques.



418 851-3206

Des frais s'appliquent au-delà d'un certain volume et pour certaines matières.